

MANCHONS ALÉSEURS

REAMING SHELLS

MANCHONS ALÉSEURS

REAMING SHELLS

Placé entre la couronne et le tube extérieur du carottier, le manchon aléreur remplit une double fonction. Il stabilise la couronne et le carottier afin de réduire au maximum les vibrations qui peuvent engendrer une destruction des carottes et une usure prématurée du matériel et de la couronne diamantée en particulier. Il alèse également le trou, lorsque, accidentellement, la couronne s'est usée sur son diamètre extérieur. Ce recalibrage du trou permet un remplacement aisé de la couronne usée par une couronne neuve, sans devoir procéder à des réalésages longs et coûteux.

Les plages diamantées des manchons aléseurs DATC assurent un contact sur tout le diamètre du trou. Le renforcement de ces plages est réalisé à l'aide de diamants naturels sertis dans une matrice extra-dure composée de poudres de carbures fondus. Cette combinaison offre aux manchons aléseurs DATC une durée de vie incomparable.

The reaming shell is placed behind the bit, and fulfils a dual role. It stabilizes the bit and the core barrel, reducing the vibration which can both damage the core and create premature wear of the core bit and the core barrel. The shell also helps by reaming the hole, if and when the core bit is worn undergauge. A damaged bit can therefore be replaced for new and drilling can continue without the need for a long and costly reaming operation.

The diamond pads of the DATC reaming shell ensure a 360° hole wall coverage. The pads are reinforced with natural diamonds, set in an extra-hard matrix of fused tungsten carbide. This combination ensures that DATC reaming shells have an incomparable life at competitive prices.

MANCHONS ALÉSEURS: DIAMÈTRES PAR TAILLE DE CAROTTIER

REAMING SHELLS: DIAMETER BY CORE BARREL SIZE

	Carottier Core barrel	Manchon Reaming shell	
Série Métrique Metric Series	36	36.30	
	46	46.30	
	56	56.30	
	66	66.30	
	76	76.30	
	86	86.30	
	101	101.30	
	116	116.30	
	131	131.30	
	146	146.30	
Série WL Carottage au Câble WL Series Wireline Coring	AWL	47.88	48.13
	BWL	59.82	60.07
	NWL	75.57	75.82
	HWL	95.89	96.27
	PWL	122.43	122.81
	SK6L	146.30	



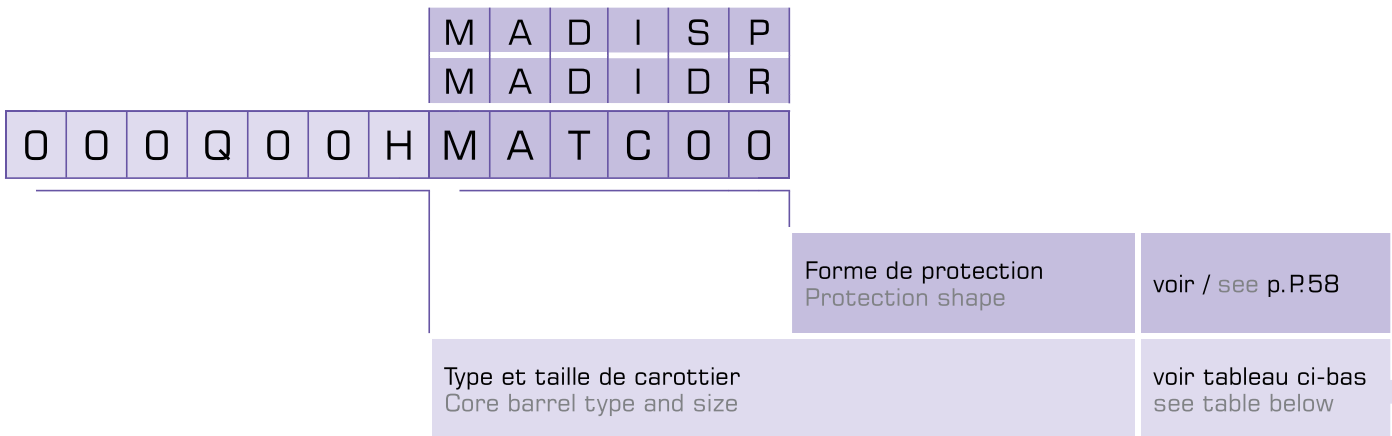


MANCHONS ALÉSEURS

REAMING SHELLS

Nomenclature des Manchons Aléseurs

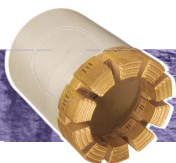
Reaming Shells Nomenclature



MANCHONS ALÉSEURS : CODES ARTICLES PAR TYPE ET TAILLE DE CAROTTIER
REAMING SHELLS: PART CODES BY TYPE AND SIZE OF CORE BARREL

	type	Q/Q3	B	EDS	TT	T2	CORELINE T2	T6	CORELINE T6	T6S	IDT	GBS /SK6L
	code	000Q...	000B...	OEDS...	00TT...	00T2...	CLT2...	00T6...	CLT6...	OT6S...	OIDT...	SK6L...
taille de carottier core barrel size	036		000B036									
	046		000B046		00TT046	00T2046						
	056		000B056		00TT056	00T2056						
	058			OEDS058								
	B (59.44)	000Q00B										
	066		000B066	OEDS066		00T2066	CLT2066	00T6066	CLT6066		OIDT066	
	N (75.18)	000Q00N										
	076		000B076	OEDS076		00T2076	CLT2076	00T6076	CLT6076			
	086		000B086	OEDS086		00T2086	CLT2086	00T6086	CLT6086			
	H (95.50)	000Q00H										
	101		000B101	OEDS101		00T2101	CLT2101	00T6101	CLT6101	OT6S101		
	116		000B116	OEDS116				00T6116	CLT6116	OT6S116	OIDT116	
	P (121.80)	000Q00P										
	131		000B131	OEDS131					00T6131	CLT6131	OT6S131	
	146		000B146	OEDS146					00T6146	CLT6146		SK6L146
	162			OEDS162								
	181			OEDS181								
	182			OEDS182								
	198			OEDS198								
	208			OEDS208								
	225*			OEDS225								
	235*			OEDS235								
	250*			OEDS250								
	280*			OEDS280								
	332*			OEDS332								
	360*			OEDS360								

*Non disponible en gamme protection diamant MADISP et MADIDR Not available in diamond protected MADISP and MADIDR ranges.



MANCHONS ALÉSEURS

REAMING SHELLS

Styles de Protection

Protection Styles

MATCOO

MANCHON ALÉSEUR PROTÉGÉ CARBURE

Utilisé dans les formations relativement tendres à moyennement dure et essentiellement en géotechnique. Ce manchon se caractérise par des plaquettes carbure brasées sur un support acier et confère un bon rapport qualité / prix.

TUNGSTEN CARBIDE PROTECTED REAMING SHELL

Used in fairly soft to medium-hard formations, mainly for geotechnical applications. This reamer has tungsten carbide inserts welded onto a steel base, and offers good value for money.



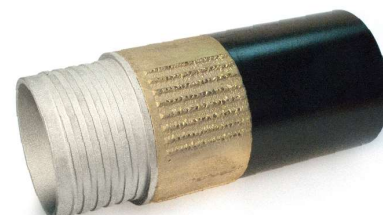
MADIDR

MANCHON ALÉSEUR PROTÉGÉ DIAMANTÉ DROIT

Utilisé dans les formations plus dures où les exigences sont plus strictes en termes de durée de vie. Ce manchon se caractérise par 3 plages à 120° de diamants sertis dans une matrice en carbure de tungstène. Ces diamants sont incorporés dans des rainures en reliefs ce qui confère au manchon moins de contact avec le terrain.

STRAIGHT DIAMOND PROTECTED REAMING SHELL

Used in harder ground or when longevity requirements are increased. This reamer features three reinforcement zones positioned 120° apart. Diamonds are set into a tungsten carbide matrix shaped as straight ridges, thereby reducing contact with the ground.



MADISP

MANCHON ALÉSEUR PROTÉGÉ DIAMANTÉ SPIRALÉ

Utilisé dans les formations plus dures où les exigences sont plus strictes en termes de durée de vie. Ce manchon se caractérise par des plages de forme spiralée dont le nombre varie en fonction du diamètre à stabiliser. Des diamants sont sertis dans la matrice en carbure de tungstène avec un renforcement de petites plaquettes carbures. La grande surface protégée confère au manchon une excellente durée de vie.

SPIRAL DIAMOND PROTECTION

Used in the hardest formations where long life is required. This reamer has spiral-shaped ribs, the number varying according to diameter. Diamonds are set into a tungsten carbide matrix, and further reinforcement is added by small tungsten carbide inserts. The large protection area gives the reamer excellent longevity.



MAIMSP

MANCHON ALÉSEUR IMPRÉGNÉ

Ce manchon à l'avantage d'être élaboré pour travailler par couches de diamants successives. Les diamants synthétiques permettent une bonne protection et durabilité de l'outil.

IMPREGNATED REAMING SHELL

This shell has the advantage of being designed to work with successive layers of diamonds. Synthetic diamonds allow good protection and durability of the tool.



En option DATC peut proposer ces manchons sertis uniquement de plaquettes TSP ou sertis d'un mix de plaquettes TSP et plaquettes carbure à votre demande. DATC can also supply reaming shells set only with TSP pins, or set with a mixture of TSP and tungsten carbide inserts, according to your requirements.